

1Q  
20

# Bavardons un peu...

La Newsletter du Groupe Cyllene – Premier Trimestre 2020



## Covid-19 versus Petya/NotPetya...

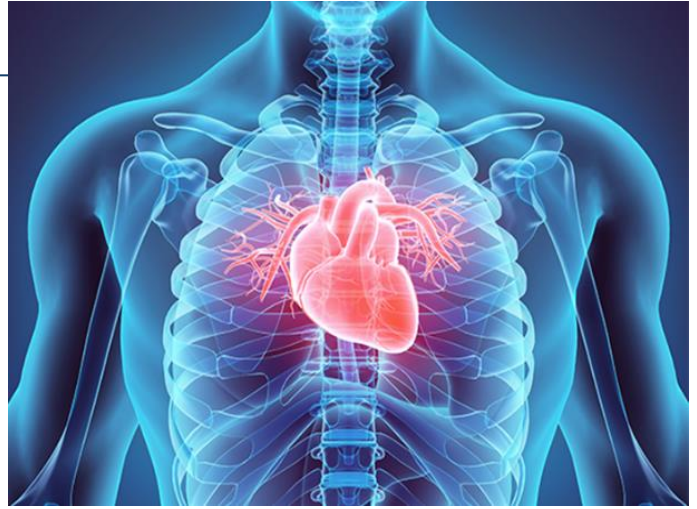
Il est toujours intéressant de mesurer l'impact des événements sur l'écosystème dans lequel nous vivons et d'en profiter pour remettre les choses à leurs places mais aussi réviser le sens de nos priorités... Livrons-nous à une rapide comparaison puisqu'elle s'offre à nous de manière flagrante et comparons le virus informatique le plus cher de tous les temps : Petya au ridicule Covid-19 qui se situe bien au-delà de nos pires cyber-cauchemars.

Un peu plus d'un milliard d'euros de perte pour les entreprises victimes, soit plus de 2.000 telles FedEx, la BNP, Saint-Gobain ou même la centrale nucléaire de Tchernobyl selon les informations communiquées par le Monde à comparer à une planète quasiment à l'arrêt avec un impact financier vertigineux pour ne pas dire astronomique... et c'est précisément sur ce point qu'il convient de s'attarder car aussi désastreuse que puisse s'avérer une crise, celle-ci n'est rien si l'humain est capable de s'y affaïrer, ne dit-on pas que la volonté déplace les montagnes?... Qu'impossible n'est pas français ?

Mais supprimons à présent l'humain : Qui actionne le bouton ? qui cogite sur le devenir ? qui simplement résout l'équation ?... Une belle leçon de moralité que nous adresse dame Nature finalement, celle de nous démontrer que notre capital le plus cher est juste l'être humain !

## La Data au cœur du réacteur...

Tout comme l'or noir, la Data s'extrait brut, non raffinée ou enrichie, elle s'avère n'être que d'une très faible efficacité. Par analogie au pétrole elle finit par encrasser le moteur et empêche d'avancer... Mais à son immense différence, elle est réutilisable à l'infini...



Voyons à présent la Data comme une entité à part entière à laquelle il va falloir apporter le plus grand soin, la collecter avec précaution, la nettoyer, la désinfecter (indispensable par les temps qui courent) mais surtout la mettre en forme pour faire correspondre son génome à ce que l'on attend d'elle... En faire une championne de la prédictivité, de la proactivité et capable de s'adapter en temps réel aux changements, qu'ils soient business ou sociétaux.

Imaginons dès lors une Data épurée, pleinement valorisable et absolument pertinente... Ne sommes-nous pas là au cœur de ce que l'on nomme le Big-Data, l'IA, le Machine Learning ? Et si vous pensez encore qu'il s'agit là de science-fiction, pourquoi ne pas nous interroger sur le sujet, pourquoi ne pas déverser des flux de données à l'apparence très anodins provenant de divers horizons dans un grand creuset, un lac et voir ce qu'il en ressort après rangement, traitement, assemblage et qualification de chaque molécule... le plus pur cristal n'est-il pas tout simplement issu du traitement d'une banale poignée de sable ?



## BPM or not BPM ?...

Avez-vous constaté cette tendance à l'écrit et l'appétence qu'elle produit usuellement chez le désœuvré. On rédige, on rédige, une procédure par-ci, une autre par-là mais en fin de compte qui prend soin de les lire ?

Les normes s'entassent aussi vigoureusement que l'on prend soin de les éviter, les contourner ou simplement les ignorer par dessein ou par oubli. Le processus quant à lui ne peut être contourné, il est automatique, systématique, gravé dans le marbre et juste dans tous les cas, il est le garant du respect de la procédure, du maintien du know-how et comme il est facile de l'intégrer, il est encore plus simple à appliquer... Mais attendez un peu, vous ne seriez pas en train de vous intéresser à nos compétences en termes de BPM ?... Car si tel est le cas, il est

peut-être temps de parler diagramme, workflow et processus de décision. En général, tout commence par la qualité, puis peu à peu, le besoin devient évidence et le bon sens remplace les mètres de papier et les linéaires de classeurs qui prennent les toiles d'araignée... idolâtrés par nous mais savamment évités par chacun.

## L'ère industrielle...

Sur les conseils de Frédéric Taylor (pas celui qui est riche, l'autre, qui est efficace) Henry Ford applique le principe de chaîne mobile à ses usines permettant ainsi de réduire les temps d'assemblage de 12h30 à 1h30.

Nous sommes en août 1913 et moins d'un an plus tard 200.000 Ford T sortiront des usines d'Highland Park. De nos jours il ne faut guère plus d'une quinzaine d'heures pour fabriquer la voiture entièrement ce qui tend à prouver qu'en additionnant modèle organisationnel et automatisation, le cocktail ainsi obtenu est particulièrement efficace... est-ce pour autant applicable à d'autres domaines ?



Il semblerait que oui, au moins dans le domaine du développement applicatif où l'agilité, pour peu qu'elle soit associée à l'intégration continue, permet de délivrer de manière régulière sans pour autant avoir finalisé le projet... aujourd'hui le moteur, demain la porte, dans quinze jours la sellerie, ce qui permet déjà de s'assurer que l'objet final est bien celui désiré tout en permettant de tester la fonction avant sa mise en production définitive... c'est beau le progrès.



## ...Télécoms, une révolution en marche !

Avez-vous remarqué comme en ces vilaines périodes de confinement la qualité de la bande passante s'avère un élément crucial pour maintenir un lien avec l'extérieur, un simple lien avec son activité ?

L'évolution de nos réseaux vers la 5G, la fibre grand public va clairement bouleverser notre écosystème, ajoutons à cela le développement du télétravail, le déploiement des outils collaboratifs, la multiplication des offres SaaS...

Vous voilà face à une nécessaire remise en cause de votre infrastructure de télécommunication et ce, sans parler de Cloud... mais juste de liens, de technologie, de débit et de sécurisation. Les opérateurs historiques souffrent déjà et continuerons à souffrir mais ne dit-on pas que lorsque les gros seront maigres, les maigres seront morts ?... Il est des chantiers

que nous devons tous mener et les mener en urgence afin de permettre à tout un chacun de pouvoir maintenir le lien avec sa vie économique. Nous venons tous de vivre grandeur nature, l'impérieuse nécessité de disposer d'un solide réseau et d'un PRA... CQFD.

## Après le "e-" le C:Learning...

Former de petits groupes de personnes à l'usage d'une application, d'un produit est chose aisée mais comment faire s'il s'agit de diffuser simultanément ce savoir auprès de centaines, de milliers d'utilisateurs, qui plus est sur de vastes territoires soumis aux obstacles de la langue ou du décalage horaire... mystère ?

Mystère ?... pas vraiment, la technologie existe depuis de nombreuses années et le terme MooC a même été inventé pour l'occasion, mais ces plates-formes se trouvent très souvent hors de nos frontières avec des cours en anglais et sur des sujets qui ne sont pas nécessairement au cœur de vos préoccupations. Imaginons en revanche qu'une de ces plates-formes puissent accueillir vos formations, voir les construire avec vous pour ensuite définir un parcours pédagogique, un accompagnement personnalisé malgré le grand nombre et enfin, diplômer les participants en fin de parcours.

Une école disponible 24 heures sur 24 dans laquelle on entre ou sort selon sa disponibilité, on échange ou communique selon ses difficultés, qui se met constamment à jour... Il est temps pour vous de découvrir le e-Learning façon Cyllene Academy.



## ...Un peu de douceur



Escalader les montagnes, gravir les sommets, atteindre l'objectif le plus haut en termes de service, de qualité, de disponibilité... la promesse est forte et l'image que nous retourne la puissance, la sérénité et la hauteur du mont Cyllene que nous avons choisi comme identité montre la voie sans aucune équivoque.

Cette charte est maintenant déclinée à l'ensemble de nos entités et notre nouveau site institutionnel prend enfin en compte l'ensemble de nos savoirs, de nos sensibilités afin d'offrir à chacun un espace d'expression, un espace pour mettre en relief sa compétence, sa capacité à produire de la valeur tout en respectant les principes fondateurs du Groupe, à savoir l'engagement et... l'esprit de cordée.